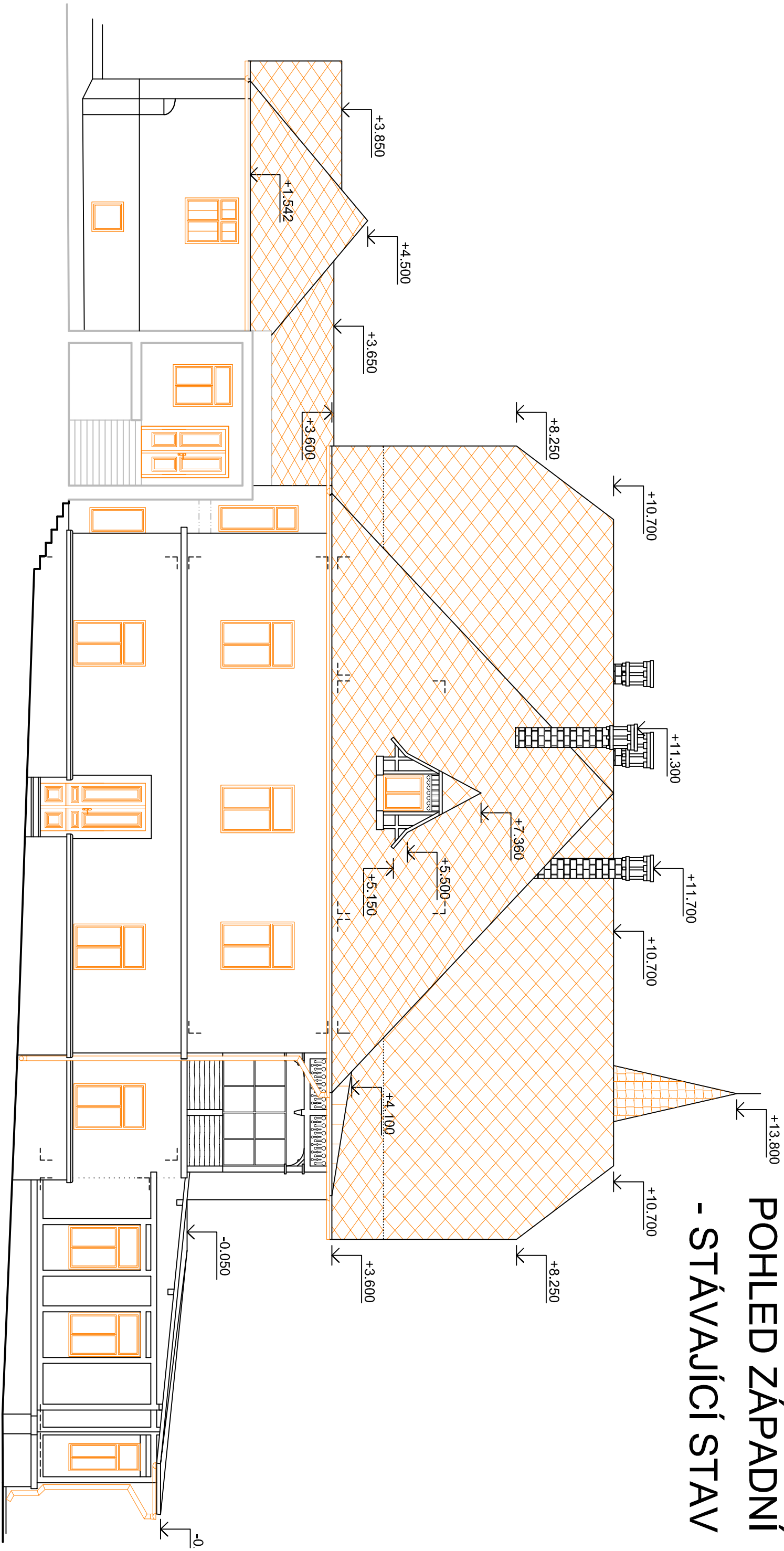





POHLED ZÁPADNÍ - STÁVAJÍCÍ STAV



±0,000=425,200 m.n.m.

LEGENDA

 BOURANÉ KONSTRUKCE

Vyracovali:		Zodpovědný projektant:		Hlavní inženýr projektu:	
ING. Antonín NÁDVORNIK		ING. Jaroslav DVOŘÁK		ING. Jaroslav DVOŘÁK	
					
Místo stavby: Za Kopečkem 353, Žamberk 564 01					
Investor: Pardubický kraj, Komenského náměstí 125, 532 11 Pardubice					
Akce: Realizace úspor energie – ALBERTINUM Žamberk – Albertova vila					
Objekt: SO 01 ALBERTOVA VILA					
Výkres: D.1.1.1 ARCHITEKTONICKO-STAVEBNÍ ŘEŠENÍ					
POHLED ZÁPADNÍ - STÁVAJÍCÍ STAV					
<div><div><div>PROJEKČNÍ A INŽENÝRSKÁ SPOLEČNOST</div></div><div><div>Sinc s.r.o.</div><div>+420 775 124 685</div><div>IC: 288 14 878</div><div>www.sinc.cz</div></div></div>					
Formát: 6 A4			Paré:		
Datum: 03/2022					
Stupeň: DPS					
Zak. č.: 190804					
Měřítko: 1:100					
Č. v.					
D.1.1.1.6					



Sinc s.r.o.
+420 775 124 685
IČ: 288 14 878
www.sinc.cz